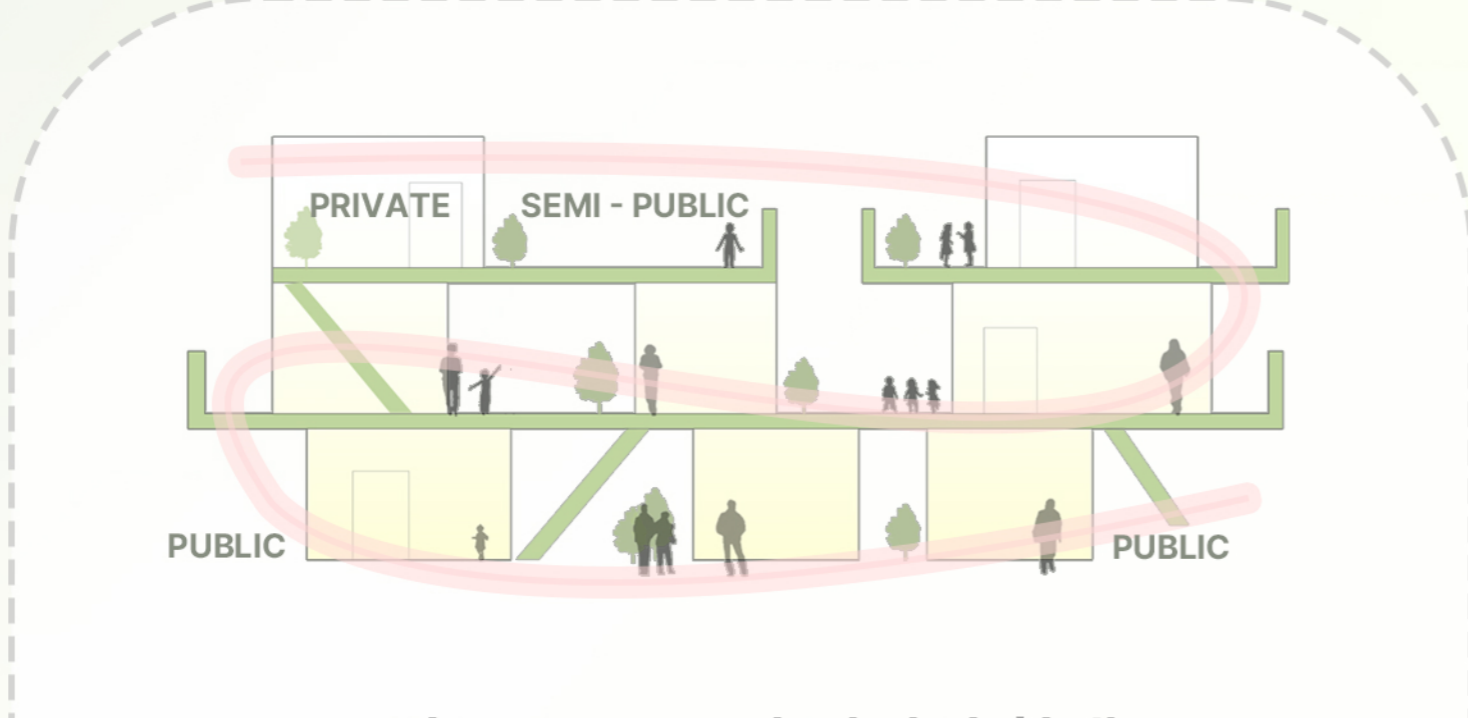


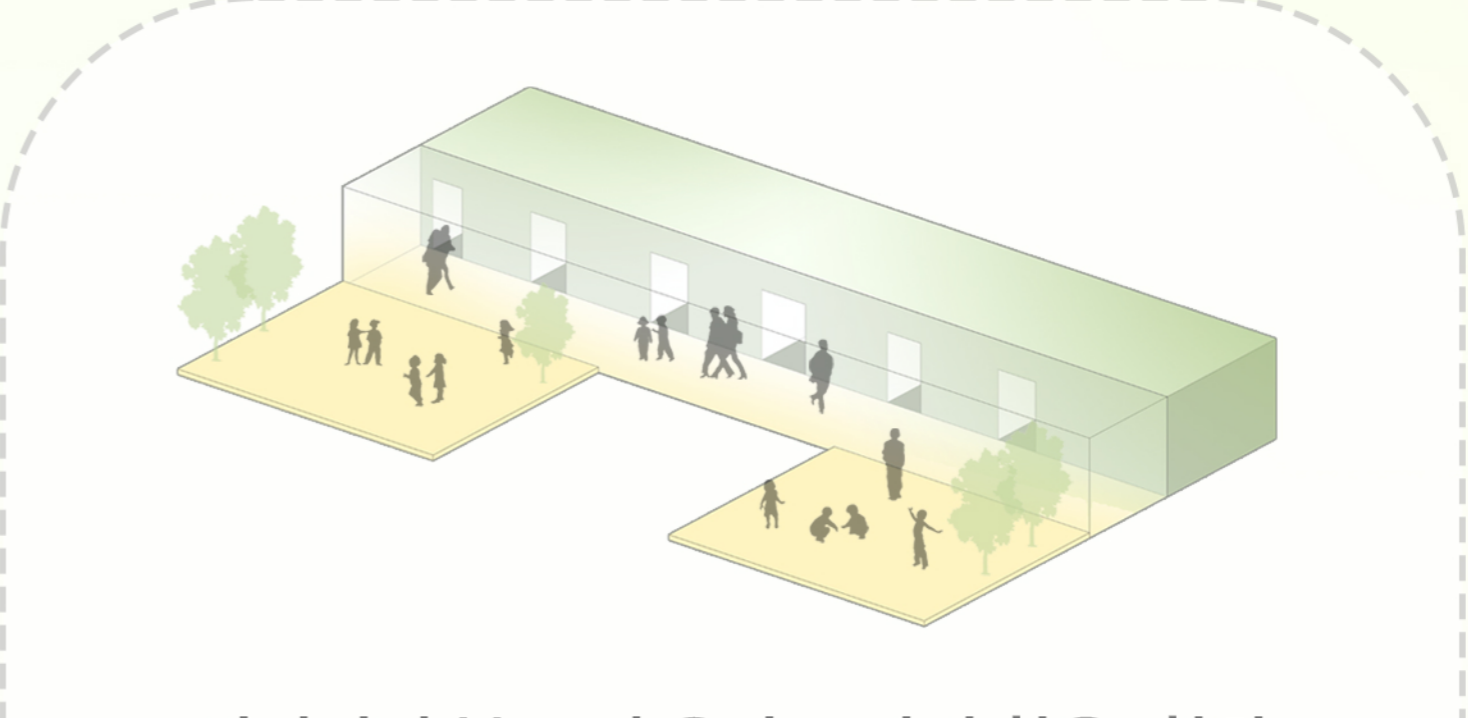
CLOSE ————— to OPEN for children

어린이를 위한 복도식 아파트 유희공간 활용방안



반(semi) 공적 영역의 확대

지상의 완전히 열린 놀이터와, 완전히 닫힌 집으로 양분화된 기존의 아파트 놀이 및 주거공간에서 반(semi) 공적인 놀이 공간을 확대함으로써 어린이의 모험심 자극과 다양하며 안전한 놀이 공간 확대 효과를 얻을 수 있다.



버려지던 복도 및 옥상 공간의 활용, 확장

복도식 아파트의 복도 공간은 소음과 먼지 발생 등으로 그동안 꺼려지는 공간이었으며, 버려져 왔다. 복도 공간을 확대 또는 활용하여 공용 공간을 확보하고, 아이들을 위한 놀이공간과 일반 주민들을 위한 공간으로 사용하면 버려지는 공간을 최대로 활용할 수 있다.

